



ROBUST.  
RELIABLE.  
EFFICIENT.





# INSPIRING SIMPLICITY



CTI

CD

Aligned to an average capacity requirement, the SCS CTI demonstrates all its skill: Beside delicious coffee's, its two powder canister allow it to process instant products such as chocolate, milk and vanilla creations. It can be equipped with a modular cup dispenser (CD) for self-service or "coffee-to-go" businesses.

Ausgerichtet auf einen mittleren Kapazitätsbedarf, erbringt die SCS CTI den Beweis ihres ganzen Könnens: Nebst herrlichen Kaffeekreationen verarbeitet sie mit den zwei Pulverbehältern Instantprodukte wie Schokolade-, Milch- oder Vanillekreationen. In der Selbstbedienung oder im «Coffee-to-go»-Geschäft kann sie mit einem modularen Becherdispenser (CD) ausgerüstet werden.

*Visant des besoins de capacité moyens, la SCS CTI apporte la preuve de tout son savoir-faire: Outre de magnifiques créations à base de café, elle traite avec les deux conteneurs de poudre des produits instantanés tels que des créations à la vanille, au lait ou au chocolat. En libre-service ou dans un «coffee-to-go», elle peut être équipée d'un distributeur de gobelets modulaire (CD).*

Would you like to refine your coffee and instant drinks at the touch of a button? In this case, the "M" version will provide enhanced results by using fresh milk and finest milk froth. There are further useful options available to you with the "L" compressor refrigerator with its 4 litres of milk capacity or the "W" cup warmer for ready-warmed cups.

Sie möchten Ihre Kaffee- und Instantprodukte per Knopfdruck zusätzlich veredeln? Die «M»-Version sorgt in diesem Fall dank frischer Milch und feinstem Milchschaum für optimale Ergebnisse. Mit dem Kompressorkühlschrank «L», mit 4 Litern Milchinhalt, oder mit dem Tassenwärmer «W» für stets vorbeheizte Tassen stehen Ihnen weitere nützliche Optionen zur Verfügung.

*Vous souhaitez parfaire vos produits instantanés ou à base de café en une seule pression d'une touche? La version «M» donne dans ce cas des résultats optimaux grâce au lait frais et à la mousse de lait extrafine. Avec le réfrigérateur compresseur «L», d'une teneur en lait de 4 litres, ou avec le chauffe-tasses «W» pour des tasses toujours chaudes, vous disposez toujours d'autres options utiles.*



Lt

MCTI

W

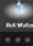
ENJOYMENT IN ITS  
MOST COMPACT FORM





COMPACT

Please choose your product

 Coffee To Go	 Cappuccino	 Hot Chocolate
 Hot Water	 Latte Macchiato	

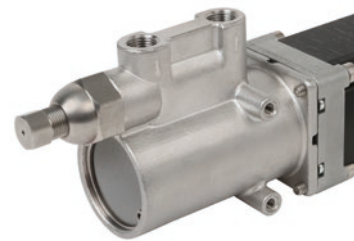


# HIGH-QUALITY COMPONENTS



The HGZ milk system with its optional high-quality gear pump packs a punch: It produces delicate fine-pored milk froth, while allowing to adjust the milk temperature exactly to the requirement of every single product.

Das HGZ-Milchsystem mit der optional erhältlichen hochwertigen Zahnradpumpe hat es in sich: Einerseits produziert es feinsten feinporigen Milchschaum. Andererseits ist es imstande, die Milchttemperatur auf jedes Produkt exakt einzustellen.

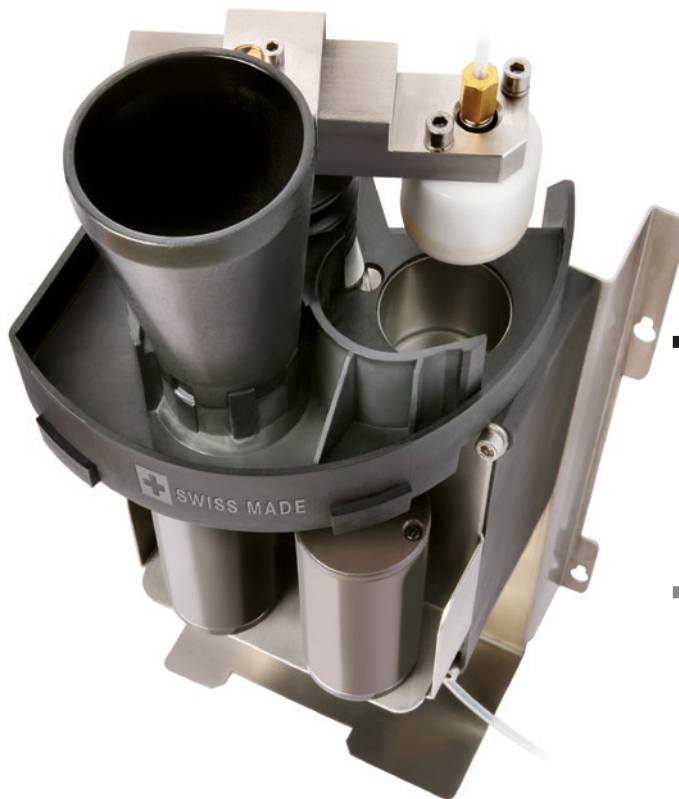


*Le système de lait frais HGZ doté d'une pompe à engrenages haut de gamme disponible en option est unique en son genre: d'une part, il produit une mousse de lait extrêmement fine et d'autre part, il est capable de régler précisément la température du lait sur chaque produit.*

The capacitive touchscreen displaying up to ten products is operated intuitively. The functions are self-explanatory and completely coherent. The saved settings can be transferred to other machines easily.

Die Bedienung des kapazitiven Touchscreens für bis zu zehn Produkte erfolgt intuitiv. Die Funktionen sind selbsterklärend und absolut stimmig. Die gespeicherten Einstellungen können problemlos auf weitere Geräte übertragen werden.

*La commande de jusqu'à dix produits s'effectue intuitivement sur l'écran tactile capacitif. Les fonctions sont évidentes et parfaitement cohérentes. Les réglages enregistrés peuvent être transférés sans problème à d'autres appareils.*



The patented, reliable HGZ brewing unit ensures a consistently high quality coffee extraction. The brewing chamber has a holding capacity of 16 grams of grounded coffee, ensuring outstanding coffee quality for both single and double drinks.

Für die konstant hohe Kaffeequalität sorgt die patentierte zuverlässige HGZ-Brühgruppe. Die Brühkammer fasst bis zu 16 Gramm Kaffeepulver und garantiert sowohl für Einzel- als auch für Doppelprodukte eine optimale Extraktion und gewährleistet somit hervorragende Kaffeequalität.

*Le groupe de percolation fiable breveté HGZ veille à une haute qualité constante du café. La chambre de percolation contient jusqu'à 16 grammes de poudre de café et garantit une extraction optimale de produits non seulement simple mais également en double et assure ainsi une excellente qualité de café.*

The tried-and-tested stainless steel rotary vane pump with its extremely effective brushless motor guarantees a constant brewing pressure and a perfect cup of coffee.

Die bewährte Drehschieber-Wasserpumpe aus Edelstahl mit äußerst leistungsfähigem bürstenlosem Motor garantiert einen konstanten Brühdruck und somit einen perfekt gebrühten Kaffee.

*La pompe à eau rotative éprouvée en acier est dotée d'un moteur sans balais extrêmement performant et assure une pression de percolation constante pour un café absolument parfait dans la tasse à café.*

# TELEMETRY: THE NEXT GENERATION OF DATA MANAGEMENT



Whether you need turnover figures, coffee powder quantities or maintenance information – you will always have a real-time overview with our telemetry solution. And the best thing: You aren't tied to one place. You can always access your most important coffee data thanks to our web-based monitoring tool attached to our GPRS network solution.

Mit unserer Telemetrielösung haben Sie die wichtigsten Daten stets im Überblick. Das Beste daran: Sie sind an keinen Ort gebunden. Sie können Ihre wichtigsten Kaffeekennzahlen dank GPRS-Funknetz in Kombination mit unserer webbasierten Lösung immer und überall abrufen. Ob Umsatzzahlen, Kaffeepulvermengen oder Wartungsinformationen – Sie haben stets einen Echtzeit-Überblick und damit das ideale Monitoringwerkzeug dabei.

*Notre solution de télémétrie vous donne toujours une vue d'ensemble des données essentielles. Le mieux est que vous n'êtes dépendant d'aucun lieu. Vous pouvez toujours et depuis n'importe où, consulter votre chiffre d'affaires, votre volume en poudre de café ou vos informations relatives au service grâce au réseau radio GPRS en combinaison avec nos solutions en ligne. Que ce soit des chiffres de vente, des quantités de poudre de café ou des informations sur la maintenance, vous disposez d'une vue d'ensemble en temps réel et donc d'un outil de contrôle idéal.*







Dispense your cashless coffee, cappuccino or latte with the HGZ Coffee Card. This can securely be reloaded at either a separate charging station or on the coffee machine directly.

Beziehen Sie Ihren Kaffee, Cappuccino oder Latte bargeldlos mit der HGZ Coffee Card. Diese lässt sich entweder an einer separat erhältlichen Ladestation oder direkt an der Kaffeemaschine sicher wiederaufladen.

*Obtenez votre café, cappuccino ou latte sans monnaie avec la HGZ Coffee Card. Elle se recharge en toute sécurité soit à une station de chargement disponible séparément ou directement à la machine à café.*



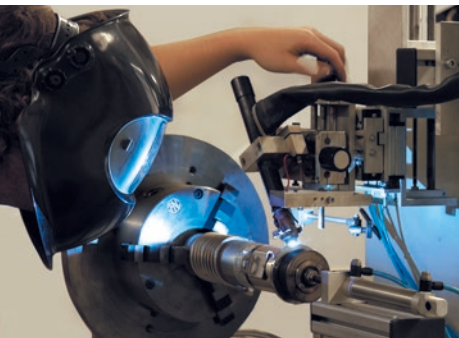
For "coffee-to-go" business, the tried-and-tested "Coin/Token Acceptor" and "Coin Changer", two add-on modules, are available.

Für das «Coffee-to-go»-Geschäft stehen die bewährten Anbaumodule «Münz/Jeton-Prüfer» und «Münzwechsler» zur Verfügung.

*L'établissement «coffee-to-go» dispose des modules annexes éprouvés «contrôleur de monnaie / jetons» et «monnayeur rendeur».*

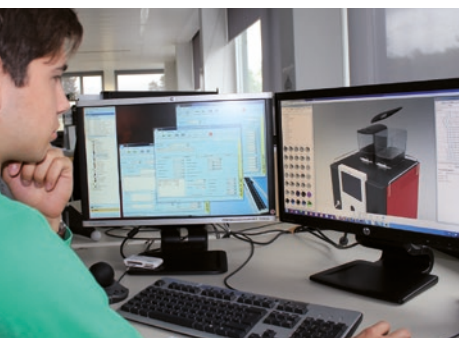


## OUR VALUES, YOUR ADVANTAGES



---

As a real Swiss family-run business, we orient ourselves towards Swiss values, so since the company was founded in 1937 we have built up a foundation which is not only centred around being economical but also around value. We do not just believe in this, we put it into practice every day. This is why we are convinced of Swiss quality and why we are still researching, developing and producing in Dällikon near Zurich. The company's management is still in the hands of the Sager family and stands for continuity with regard to teamwork, sustainability and guaranteed performance.



---

Weil wir uns als echtes Schweizer Familienunternehmen auch an schweizerischen Werten orientieren, haben wir uns seit der Gründung im Jahre 1937 nicht nur ein wirtschaftliches, sondern auch ein wertorientiertes Fundament aufgebaut. Und an dieses glauben wir nicht nur, vielmehr leben wir es tagtäglich. So sind wir von der Schweizer Qualität überzeugt – weshalb wir noch immer in Dällikon bei Zürich forschen, entwickeln und produzieren. Die Unternehmungsführung, nach wie vor bei der Familie Sager angesiedelt, steht für Kontinuität – hinsichtlich Teamwork, Leistungsversprechen und Nachhaltigkeit.

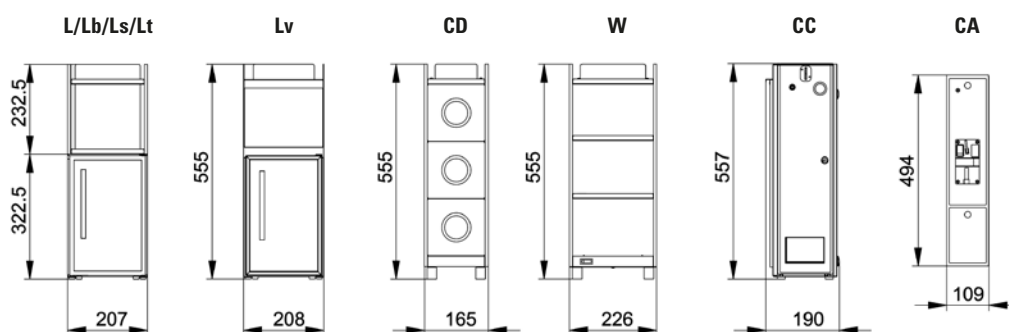
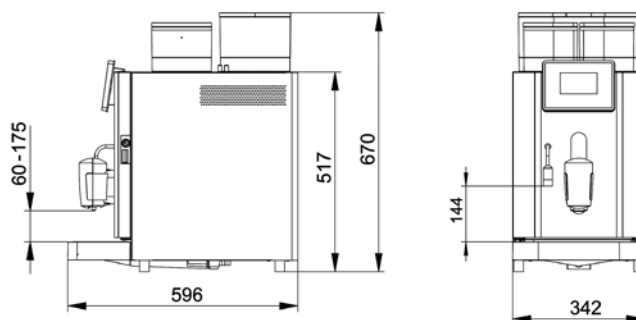


---

*Comme nous sommes une véritable entreprise familiale suisse avec des valeurs suisses, nous avons, depuis la création en 1937, non seulement bâti des fondements rentables d'un point de vue économique, mais aussi des fondements axés vers certaines valeurs. Et nous ne faisons pas qu'y croire, nous le vivons au quotidien. Nous sommes donc convaincus par la qualité suisse; c'est pourquoi à Dällikon près de Zurich, nous continuons de faire de la recherche, de développer et de produire. La direction de l'entreprise est encore aujourd'hui dans les mains de la famille Sager, et témoigne de la continuité; en termes de travail d'équipe, de promesses de performances et de durabilité.*

Technical Data

# SCS Compact



Specifications	Cups / hour	Cup size
Espresso	up to 140	(50 ml)
Coffee	up to 140	(120 ml)
Cappuccino	up to 140	(160 ml)
Latte	up to 140	(160 ml)
Hot water	15–30 litres/hour	

Electrical connection	Weight kg	Electrical connection
SCS Compact CTI	36.6	1N 230 VAC 2.2 kW
SCS Compact MCTI	39.3	1N 230 VAC 2.2 kW
SCS Compact MCTI	39.3	2N 400 VAC 3.8 kW

Add-on units	Weight kg	Electrical connection	Capacity
L/Ld	14	1N 230 VAC 0.07 kW	4 litres
Lb/Lbd	18	1N 230 VAC 0.07 kW	4 litres/40 cups*
Lt/Ltd	18	1N 230 VAC 0.07 kW	4 litres/40 cups*
Ls/Lsd	18	1N 230 VAC 0.07 kW	4 litres
Lv	21	1N 230 VAC 0.15 kW	4 litres/40 cups*
W	13.10	1N 230 VAC 0.15 kW	80 cups*
CD	11.65	–	up to 200 cups (10 oz)
CC	15.00	–	–
CA	4.00	–	–

Water supply / drain	Specification
Water supply tube	G 3/8", L = 1500 mm
Water pressure	200–600 kPa (2–6 bar)
Water hardness	5–8 dH°/8–14 fH°
Chlorine content	Max. 0.1 mg/l
Drain tube	Ø = 16 mm, L = 2000 mm
Siphon	Ø = 48 mm

<b>C</b>	Coffee
<b>T</b>	Tea
<b>M</b>	Milk
<b>I</b>	Instant
<b>L/Ld**</b>	Compressor refrigerator 4 litres capacity <sup>1)</sup>
<b>Lb/Lbd**</b>	Compressor refrigerator 4 litres capacity, with black tray <sup>1)</sup>
<b>Lt/Ltd**</b>	Compressor refrigerator 4 litres capacity, with transparent tray <sup>1)</sup>
<b>Ls/Lsd**</b>	Compressor refrigerator 4 litres capacity, with self-service deck <sup>1)</sup>
<b>Lv</b>	Compressor refrigerator 4 litres capacity, with cup holder <sup>1)</sup>
<b>CD</b>	Cup dispenser
<b>W</b>	Cup warmer
<b>CC</b>	Coin changer <sup>2)</sup>
<b>CA</b>	Coin acceptor

\* depending on cup size

\*\* d-versions for connection with 2 machines (available with milk pump only)

<sup>1)</sup> attached to the left side

<sup>2)</sup> attached to the right side



Swiss coffee machines since 1937

#### **Headquarter**

HGZ Switzerland | HGZ Maschinenbau AG | Industriestrasse 34 | CH-8108 Dällikon (Zürich)  
Tel. +41 (0)44 847 57 57 | Fax +41 (0)44 847 57 59 | [info@hgz.ch](mailto:info@hgz.ch) | [www.hgz.ch](http://www.hgz.ch)

#### **Subsidiaries**

HGZ Germany | Rex-Royal Kaffeemaschinen GmbH | Bahnhofstrasse 104 | D-79618 Rheinfelden  
Tel. +49 76 23/74 14 0 | Fax +49 76 23/74 14 20 | [info@rex-royal.de](mailto:info@rex-royal.de) | [www.rex-royal.de](http://www.rex-royal.de)

HGZ Asia | HGZ Coffee Machines (Asia) | 8 Wilkie Road | #03-01 | Wilkie Edge | 228095 Singapore  
Phone 0065 9691 6730 | [info@hgz.ch](mailto:info@hgz.ch) | [www.hgz.ch](http://www.hgz.ch)

printed in  
**switzerland**

171925 / Auflage 01/2015